

Sanfoot, le premier revêtement mural en bois véritable qui se colle à même le mur, désormais disponible chez Marotte

Marotte, éditeur de solutions décoratives haut de gamme, étend son offre de revêtements muraux avec Sanfoot, solution décorative flexible, adaptée à toutes les surfaces lisses et déclinée en neuf essences de bois véritable.

Une solution inédite validée par Marotte

Marotte affirme sa grande expertise dans le travail du bois pour valider les propriétés inédites de Sanfoot, premier revêtement en placage de bois véritable d'une souplesse et d'une finesse remarquable.

Déjà verni, Sanfoot apporte une plus-value décorative pour tous les projets de décoration intérieure, mais aussi pour le bricolage, les loisirs créatifs ou le mobilier.

Une mise en œuvre simple et économique

Sanfoot est une solution économique, prête à l'emploi et facile d'usage. Il se pose comme du papier peint suivant les mêmes techniques et outils (colle vinylique et cutter) que pour un revêtement traditionnel. Sanfoot est conditionné en rouleau et inclut une notice de pose pour un assemblage optimal suivant les motifs naturels du bois.

Avec un coût de mise en œuvre parfaitement maîtrisé, Sanfoot rend possible des aménagements en bois véritables avec un budget comparable à celui d'une peinture décorative.

Un produit performant adapté à toutes les surfaces

Élégant et résolument moderne, Sanfoot est un produit performant d'une excellente stabilité dimensionnelle qui se prête volontiers aux figures de style des décorateurs. Il se colle à même la surface et épouse courbes et volumes pour les sublimer et leur donner une âme.

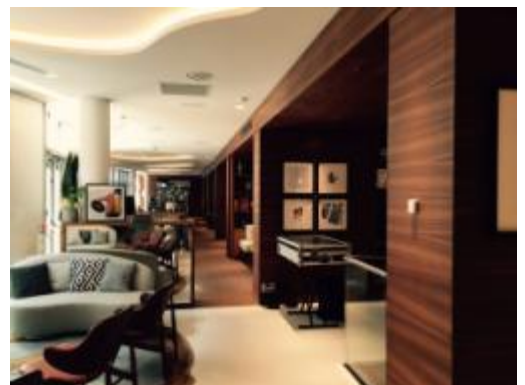
Conçu à partir de matériaux nobles, propres et durables, Sanfoot est aujourd'hui disponible en neuf essences, soigneusement sélectionnées pour constituer la fine couche de bois et renforcées au dos par une paroi isolante en aluminium et un papier support.



- **9 essences disponibles :**
Noyer, Chêne, Erable, Wenge, Zebrano, Palissandre, Teck, Ebène, Bambou
- **Placage de bois extra souple**
2/10^e mm
- **Vernis mat monocouche**
- **Format disponible** 2750 x 920 mm
- **Résistance au feu**
- **Entretien facile**
- **Colle de type vinylique,**
- **Coupe au cutter,**
- **Pose rapide à même la surface**
- **Prix :** à partir de 96 € HT le m²



Restaurant Gaya Rive Gauche par Pierre Gagnaire (Paris)



Hôtel Renaissance (Paris) Photo ?

De nombreux designers et agences ont compris l'intérêt de Sanfoot. Illustration avec le célèbre architecte d'intérieur Didier Gomez qui a utilisé du Sanfoot en Teck pour l'aménagement du premier 5 étoiles de l'Est Parisien, l'hôtel Renaissance du Groupe Marriott.

Marotte soutient le développement de Sanfoot

Afin de renforcer le potentiel de Sanfoot, Marotte, qui a sensiblement renouvelé l'identité de la marque, prévoit en 2016 les lancements de nouvelles séries innovantes, notamment à partir de nouvelles essences teintées et colorées.

En plus d'élargir les possibilités offertes par Sanfoot, ces actions permettront de développer son référencement par les magasins spécialisés dans les papiers peints design à Paris et en Province, et d'accroître sa diffusion auprès du grand public. Pour les professionnels, Sanfoot est disponible directement chez Marotte.



Pour en savoir plus : <http://sanfoot.fr>

A propos de Marotte

Créée en 1947, MAROTTE édite des solutions décoratives haut de gamme destinées à l'agencement intérieur : revêtement des murs, des portes, mais aussi des plafonds, du mobilier... Les surfaces décoratives MAROTTE sont renommées pour la rigueur et la qualité de leur fabrication, combinant tradition et innovation. La richesse des possibilités décoratives et techniques proposées par MAROTTE permet aux concepteurs les plus exigeants de créer aujourd'hui les tendances de demain.

<http://www.marotte.fr/>

Contact

Marotte : marketing@marotte.fr - +33 (0)1 49 48 13 84

Calyptus : marotte@calyptus.net - +33 (0)1 53 65 68 68